

コミュニティバスの利用状況について モニタリング報告

1. 太良町コミュニティバスの見直し（令和7年10月）の概要	1
2. コミュニティバス見直しにともなう効果等の検証	2
（1）コミュニティバス全体の利用状況等	2
（2）見直し前後の利用状況の変化	3
（3）「市街地巡回線」の利用状況	6
（4）効果・課題および改善すべき事項	7

令和8年6月23日(火)

太良町企画政策課

大浦地区と多良地区を結ぶ路線を増便

- これまで、1日1往復の運行となっていた、**大浦地区⇄多良地区**を結ぶ**3路線**(広谷・多良線、道越・多良線、今里・多良線)を**1日2往復に増便**
- これにもない、**大浦地区内で運行してきた3路線**(広谷線、道越巡回線、今里線)については、**大浦地区⇄多良地区を結ぶ路線に統合(廃止)**

「市街地巡回線」の運行を開始

- 「しおさい館」や「太良町役場」を発着して、**多良地区内の中心部を巡回する「市街地巡回線」の運行を開始**
- あわせて、**各路線の多良地区中心部内の運行ルートの一部を見直し**

各路線の運行ダイヤを見直し

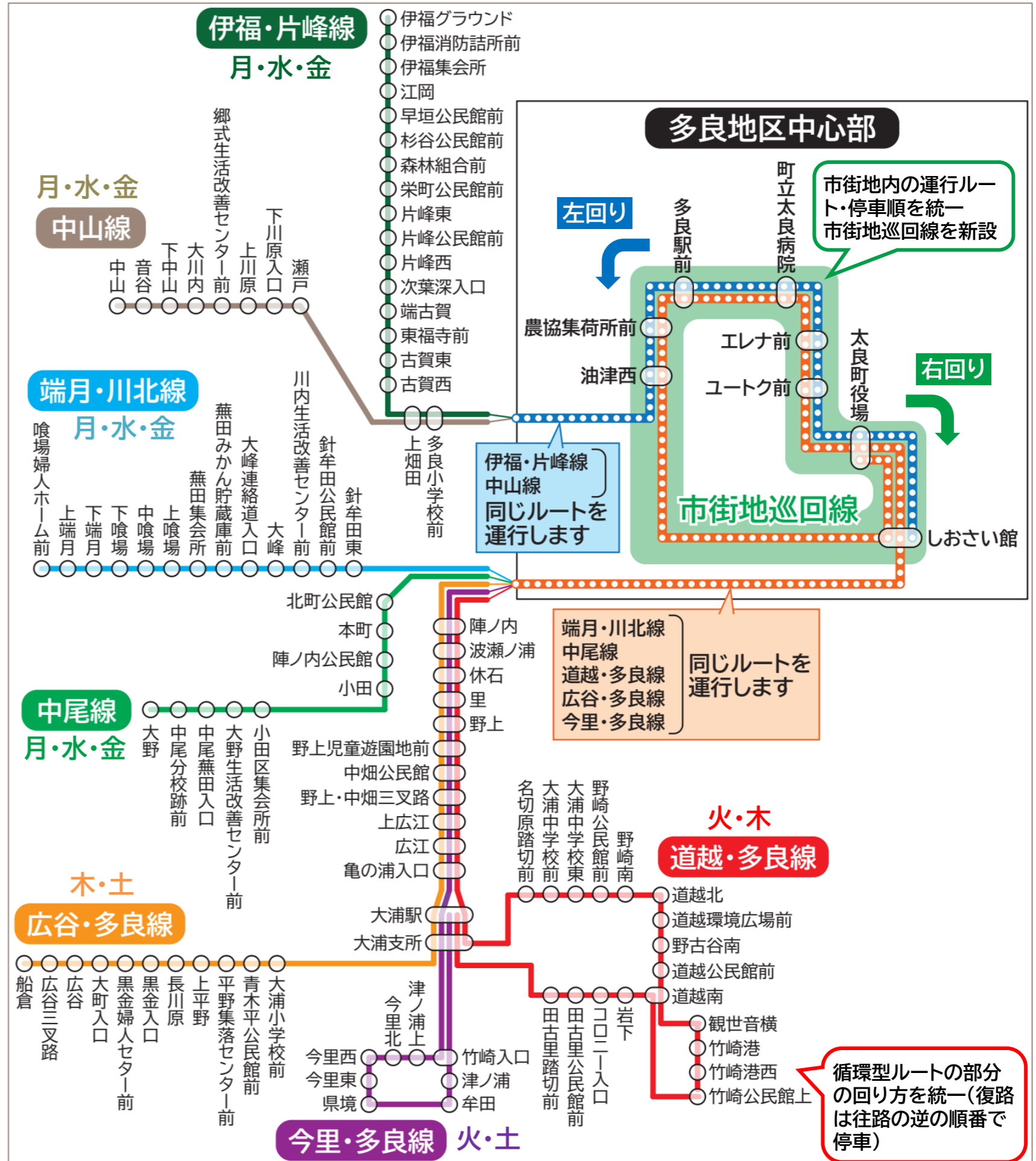
- 「しおさい館」の開館時刻などを考慮して、**各路線の運行ダイヤを見直し**

表 各路線の「しおさい館」発着時刻(見直し前)

路線名	運行曜日	1日あたり運行便数(便/日)	着時刻		発時刻	
			1便	2便	1便	2便
①伊福・片峰線	月・水・金	4	9:25	13:35	10:59	15:19
②中山線	月・水・金	4	8:25	10:45	9:38	14:02
③端月・川北線	月・水・金	4	9:13	13:35	11:36	15:24
④中尾線	月・水・金	4	8:11	11:10	9:52	14:22
⑤広谷・多良線	木・土	2	8:49	-	-	15:29
⑦道越・多良線	火・木	2	8:59	-	-	15:19
⑨今里・多良線	火・土	2	8:43	-	-	15:24

表 各路線の「しおさい館」発着時刻(見直し後)

路線名	運行曜日	1日あたり運行便数(便/日)	着時刻		発時刻	
			1便	2便	1便	2便
①伊福・片峰線	月・水・金	4	9:28	14:12	11:35	15:25
②中山線	月・水・金	4	8:26	11:06	10:00	14:25
③端月・川北線	月・水・金	4	9:30	12:44	11:38	15:43
④中尾線	月・水・金	4	8:28	11:08	9:58	14:28
⑤広谷・多良線	木・土	4	8:49	12:19	10:33	14:43
⑦道越・多良線	火・木	4	8:59	14:29	10:58	15:23
⑨今里・多良線	火・土	4	8:43	14:13	11:13	15:37



循環型ルートの部分の回り方を統一(復路は往路の逆の順番で停車)

(1)コミュニティバス全体の利用状況等

①コミュニティバス全体の利用者数の推移(令和3年4月～令和8年4月)

- 令和4年度までは新型コロナウイルス感染症の影響などにより極端に利用が低迷する月が散見
- 令和5年5月の「5類感染症」移行にともない利用者は増加&安定化
- 年間の利用者数は順調に増加、令和7年度は9000人を上回り過去最大

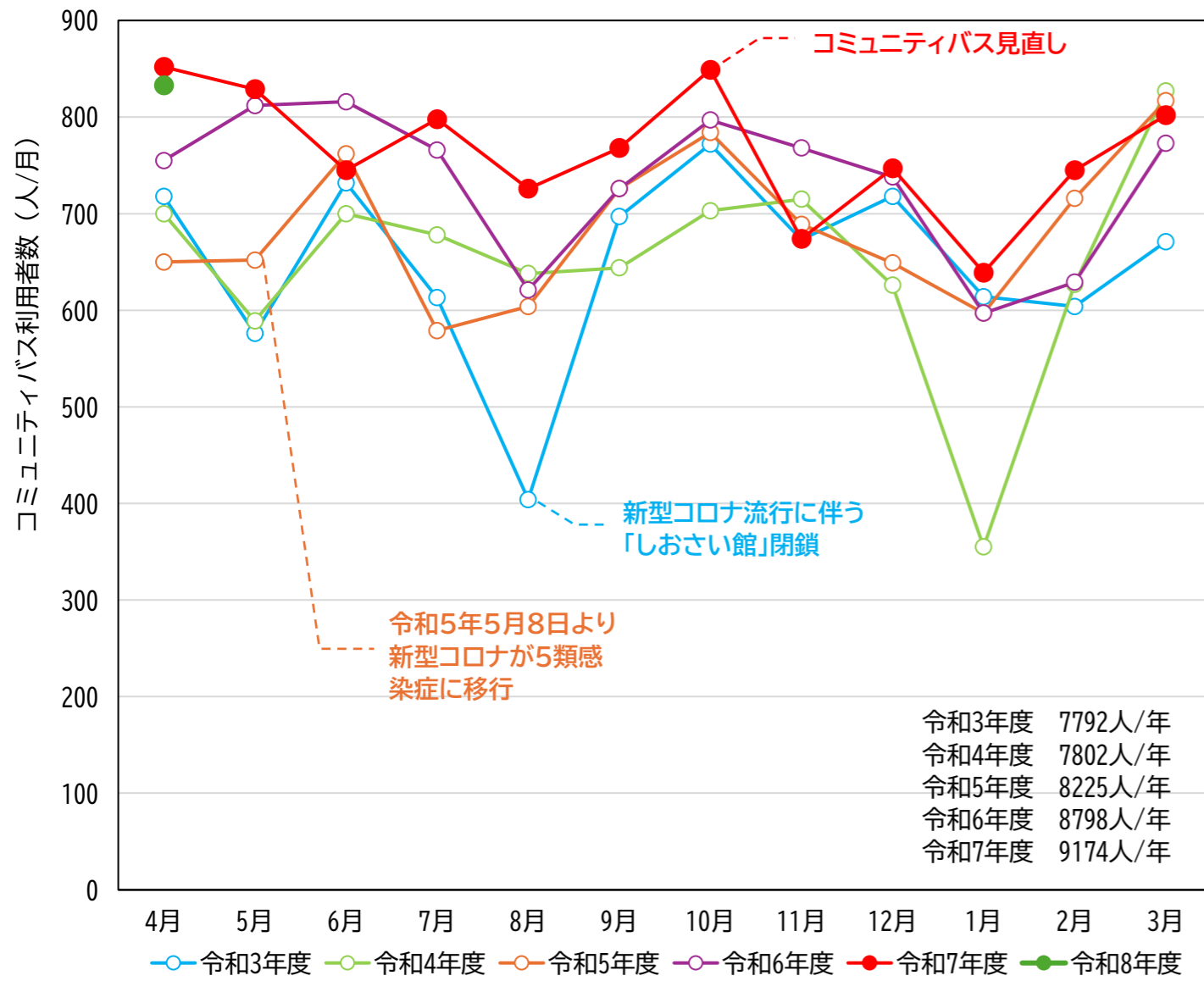


図 太良町コミュニティバスの年度別・月別利用者数の推移

②月別・路線別の利用状況(令和6年10月～令和8年4月)

- コミュニティバス見直しを実施した令和7年10月では、前年度に比べて利用者総数が約50人/月増加、特に④中尾線、⑤広谷・多良線の増加が顕著
- 令和7年11月は多良地区内路線(①～④)を中心に大きな落ち込みが見られるものの、12月に持ち直し、以降は過去同月最大規模で推移

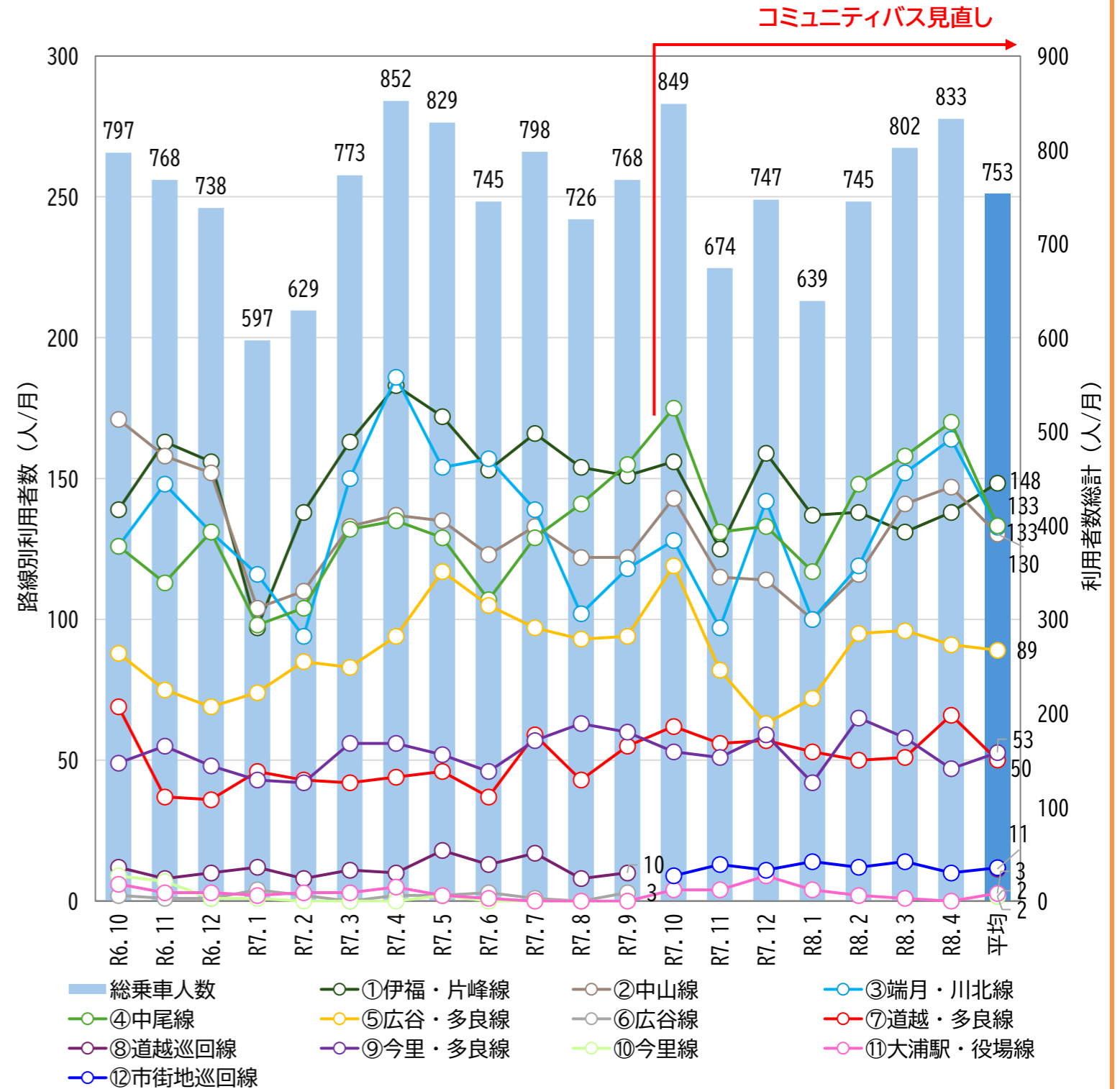


図 月別・路線別の利用者数推移

(2)見直し前後の利用状況の変化 ※以下では、【令和6年10月～令和7年4月】と【令和7年10月～令和8年4月】の利用状況を比較

①路線別の利用者数(7か月計)

- 多良地区内の4路線(①～④)では、④中尾線の利用者が大きく増加しているものの、その他の3路線では減少
 - 大浦～多良間の3路線については、⑪大浦駅・役場線が横ばい、その他の路線は増加しており、⑨今里・多良線を除けば廃止となった大浦地区内3路線の利用者数を加算した以上の利用増
- ※市街地巡回線については、ここでは市街地巡回線単体で運行している便のみ(他路線の一部として運行している便を除く)を対象としている。(火曜日4便、木曜日4便、土曜日6便)

②路線別の運行1便あたり利用者数

- 運行1便あたりの利用者数でも、④中尾線の利用者が大きく増加しているのに対して、その他の3路線では減少
- 大浦～多良間の3路線については、運行便数がこれまでの2便/日から4便/日に増加したことから、1便あたりで見ると利用者数は半減
- ⑫市街地巡回線については、0.2人/便の利用にとどまっている状況

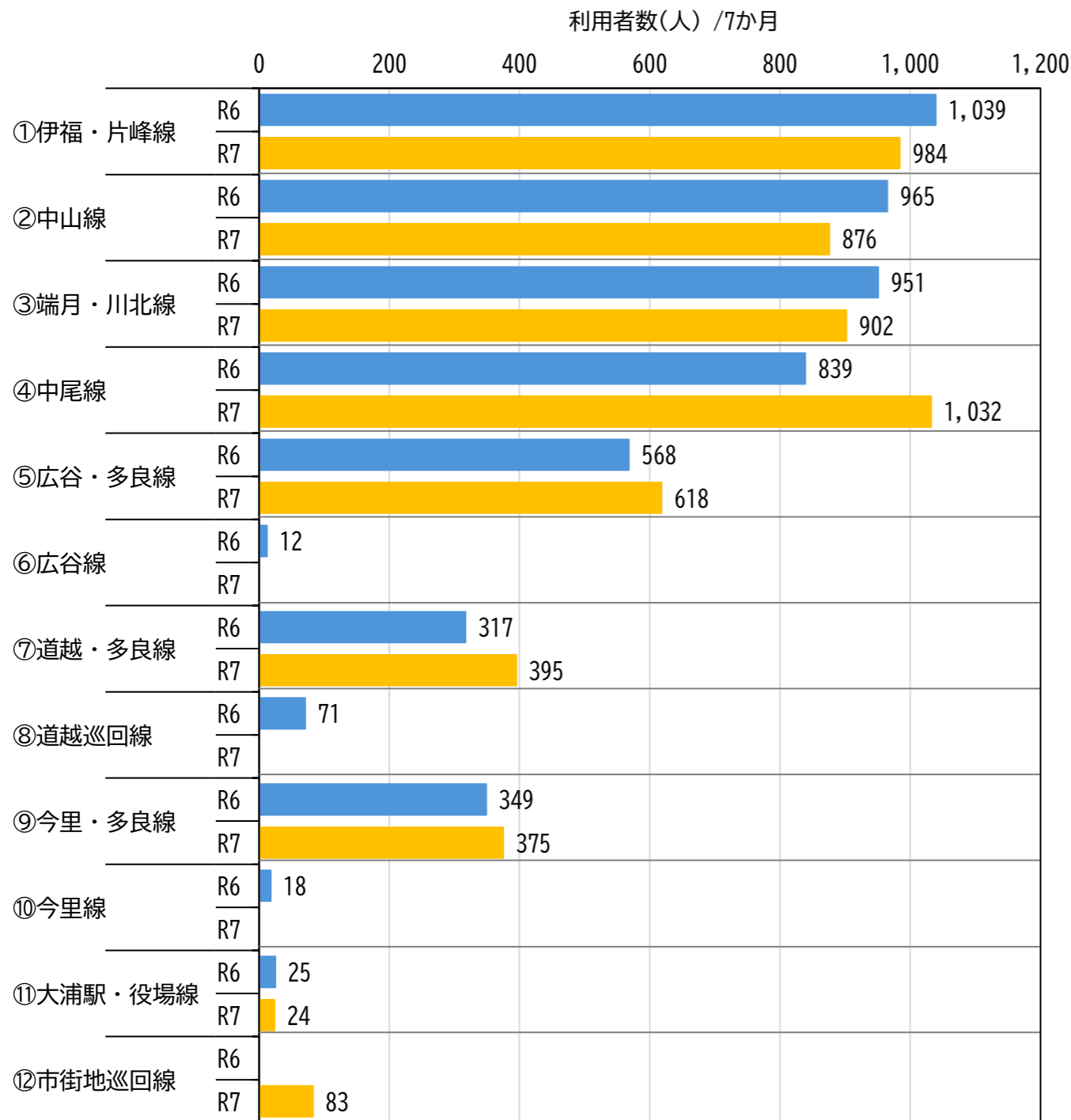


図 路線別の利用者数(7か月計)

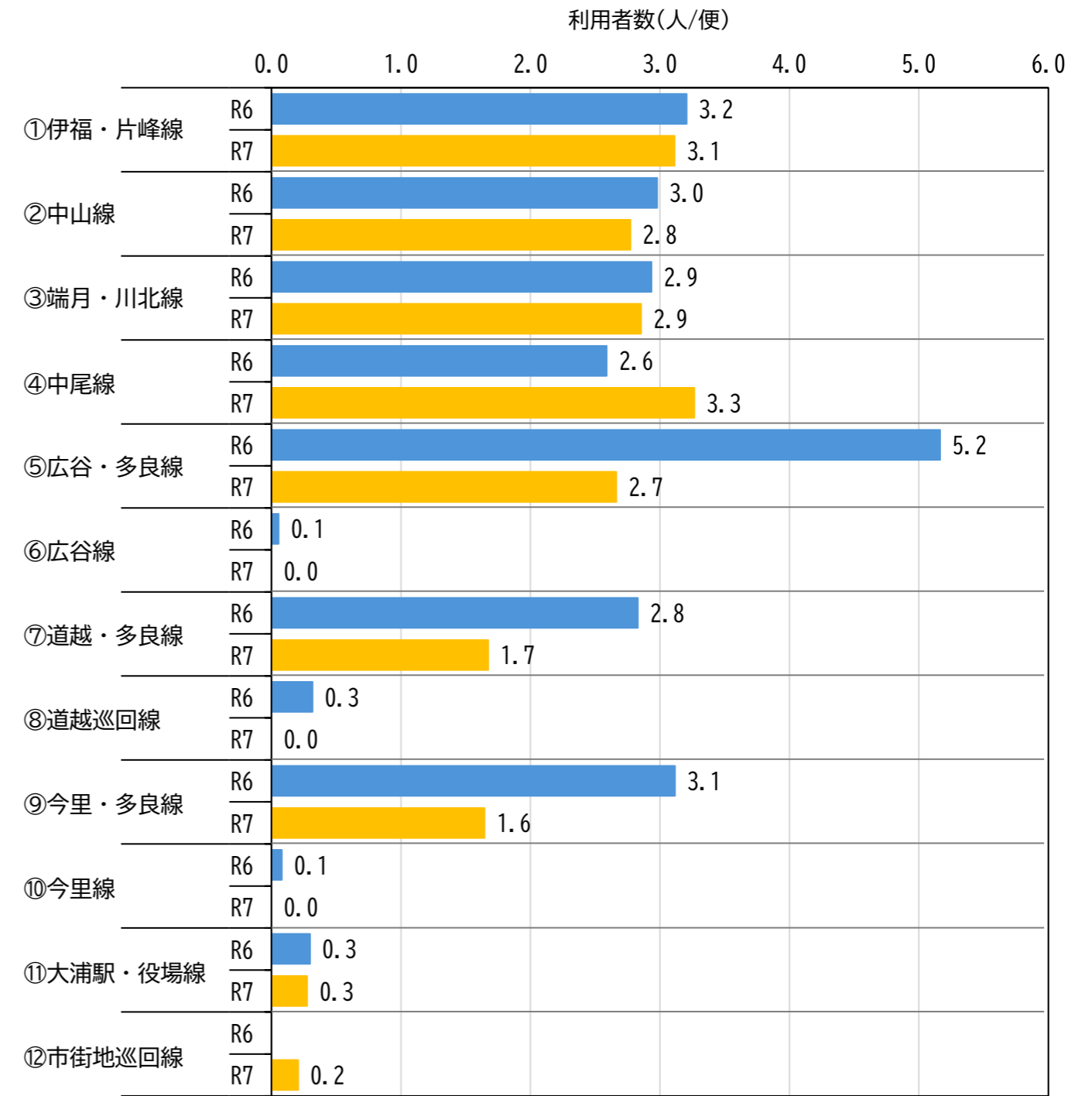


図 路線別の運行1便あたり利用者数

(2)見直し前後の利用状況の変化 ※以下では、【令和6年10月～令和7年4月】と【令和7年10月～令和8年4月】の利用状況を比較

③便別の利用状況(市街地巡回線を除く)

- 利用者が大きく増加している④中尾線については、上り2便・下り2便の利用増が顕著
- 大浦～多良間の3路線については、上り便の利用者数に大きな変化はないものの、⑤広谷・多良線や⑨今里・多良線では下り便の利用者が増加、また、⑦道越・多良線については下り1便と2便に利用者が分散(帰りの便の選択肢が増えたことが効果?)

表 路線/便別の運行1便あたり利用者数

【令和6年10月～令和7年4月:見直し前】

路線	方向	1便		2便	
		運行時刻	平均(人/便)	運行時刻	平均(人/便)
①伊福・片峰線	上り	8:44⇒9:26	5.4	12:54⇒13:36	2.1
	下り	10:58⇒11:40	2.5	15:18⇒16:00	2.8
②中山線	上り	8:00⇒8:26	4.7	10:20⇒10:46	2.3
	下り	9:37⇒10:03	1.6	14:01⇒14:27	4.7
③端月・川北線	上り	8:44⇒9:26	5.2	12:54⇒13:36	1.4
	下り	11:35⇒12:12	2.7	15:23⇒16:00	2.0
④中尾線	上り	7:43⇒8:24	4.8	10:42⇒11:23	0.8
	下り	9:51⇒10:27	0.3	14:21⇒14:57	4.4
⑤広谷・多良線	上り	8:00⇒9:02	5.7		
	下り	15:28⇒16:25	4.0		
⑦道越・多良線	上り	8:00⇒9:12	2.8		
	下り	15:18⇒16:25	2.7		
⑨今里・多良線	上り	8:00⇒8:56	4.2		
	下り	15:23⇒16:15	1.8		
⑪大浦駅・役場線	上り	16:30⇒16:40	0.3		
⑥広谷線	上り	9:50⇒10:16	0.0	12:22⇒12:48	0.0
	下り	11:46⇒12:12	0.1	14:18⇒14:44	0.1
⑧道越巡回線	上り	8:00⇒10:14	0.4	12:28⇒13:02	0.2
	下り	11:44⇒12:18	0.6	14:24⇒14:58	0.0
⑩今里線	上り	9:41⇒10:01	0.2	12:19⇒12:39	0.0
	下り	11:40⇒12:00	0.5	14:18⇒14:38	0.0
	上り	—	3.1	—	1.0
	下り	—	1.7	—	2.0

【令和7年10月～令和8年4月:見直し後】

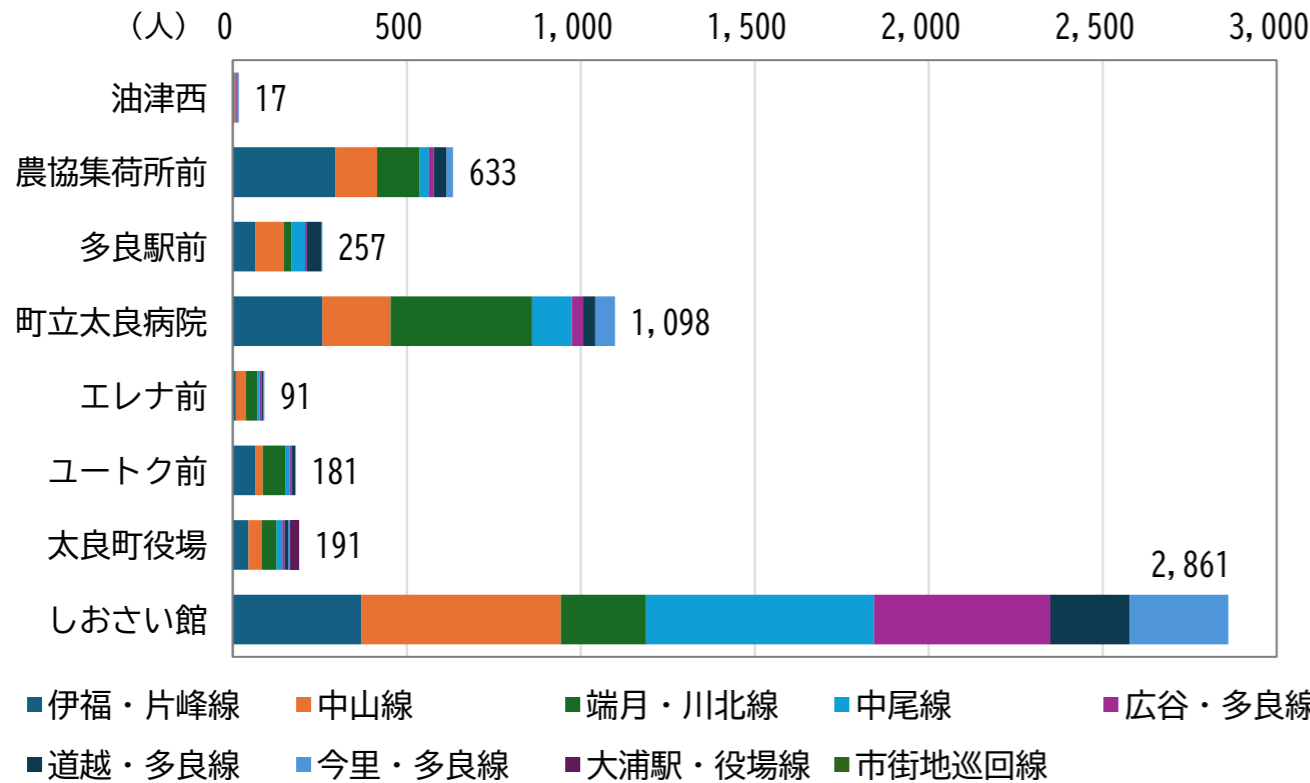
路線	方向	1便		2便	
		運行時刻	平均(人/便)	運行時刻	平均(人/便)
①伊福・片峰線	上り	8:46⇒9:28	4.8	13:30⇒14:12	2.3
	下り	11:35⇒12:17	2.8	15:25⇒16:07	2.5
②中山線	上り	8:00⇒8:26	4.3	10:40⇒11:06	1.7
	下り	10:00⇒10:26	2.2	14:25⇒14:51	2.9
③端月・川北線	上り	9:01⇒9:43	5.5	12:15⇒12:57	1.3
	下り	11:25⇒12:07	3.0	15:30⇒16:12	1.7
④中尾線	上り	8:00⇒8:41	4.5	10:40⇒11:21	2.5
	下り	9:45⇒10:26	0.8	14:15⇒14:56	5.3
⑤広谷・多良線	上り	8:00⇒9:02	4.9	11:30⇒12:32	0.8
	下り	10:20⇒11:22	0.8	14:30⇒15:32	4.2
⑦道越・多良線	上り	8:00⇒9:12	3.7	13:30⇒14:42	0.5
	下り	10:45⇒11:57	1.4	15:10⇒16:22	1.2
⑨今里・多良線	上り	8:00⇒8:56	3.0	13:30⇒14:26	0.2
	下り	11:00⇒11:56	0.3	15:24⇒16:20	3.1
⑪大浦駅・役場線	上り	16:30⇒16:40	0.3		
⑥広谷線	上り				
	下り				
⑧道越巡回線	上り				
	下り				
⑩今里線	上り				
	下り				
	上り	—	3.9	—	1.3
	下り	—	1.6	—	3.0

(2)見直し前後の利用状況の変化 ※以下では、【令和6年10月～令和7年4月】と【令和7年10月～令和8年4月】の利用状況を比較

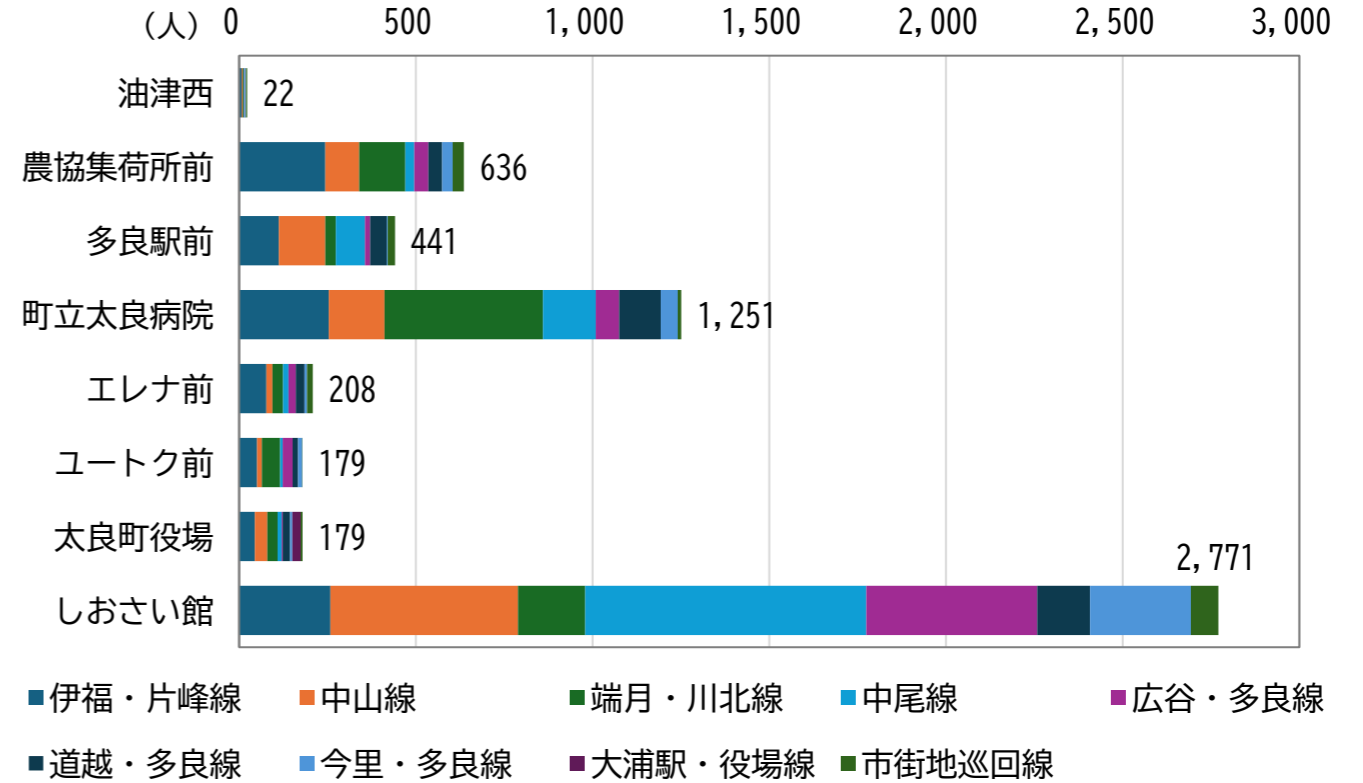
④停留所別の利用状況(市街地の停留所)

- 停留所別で見ると、「しおさい館」の乗降者数が突出、次いで「町立太良病院」、「農協集荷所前」。
- ※「農協集荷所前」は、エレナの裏口にあたるため、ほとんどがエレナ利用者の乗降と推察される。
- 「しおさい館」の乗降者数は微減である一方で、特に「多良駅前」、「町立太良病院」、「エレナ前」が増加
- 利用者が大きく増加している④中尾線については、「しおさい館」の利用増が顕著
- 大浦～多良間の3路線については、「町立太良病院」が利用増

【令和6年10月～令和7年4月:見直し前】



【令和7年10月～令和8年4月:見直し後】



単位:人	伊福・片峰線	中山線	端月・川北線	中尾線	広谷・多良線	道越・多良線	今里・多良線	大浦駅・役場線	市街地巡回線	計
油津西	5	2	2	1	5	0	2	0	0	17
農協集荷所前	295	120	122	27	14	36	19	0	0	633
多良駅前	65	82	22	39	5	41	3	0	0	257
町立太良病院	257	196	407	114	33	34	57	0	0	1,098
エレナ前	9	29	33	6	6	5	3	0	0	91
ユートク前	65	21	65	13	5	10	2	0	0	181
太良町役場	45	38	43	16	7	10	7	25	0	191
しおさい館	370	573	244	655	507	228	284	0	0	2,861
計	1,111	1,061	938	871	582	364	377	25	0	5,329

図 路線/停留所別の乗降者数(見直し前:7か月計)

単位:人	伊福・片峰線	中山線	端月・川北線	中尾線	広谷・多良線	道越・多良線	今里・多良線	大浦駅・役場線	市街地巡回線	計
油津西	7	3	2	2	1	1	3	0	3	22
農協集荷所前	243	96	131	25	40	39	30	0	32	636
多良駅前	112	131	30	83	14	47	3	0	21	441
町立太良病院	253	158	448	150	66	118	48	0	10	1,251
エレナ前	77	17	30	15	21	24	8	0	16	208
ユートク前	50	14	52	7	28	15	12	0	1	179
太良町役場	44	35	29	12	3	21	6	24	5	179
しおさい館	258	531	190	795	484	150	285	0	78	2,771
計	1,044	985	912	1,089	657	415	395	24	166	5,687

図 路線/停留所別の乗降者数(見直し後:7か月計)

(3)「市街地巡回線」の利用状況

①曜日・方向別の利用者数

- 他の路線の一部として運行している便も含めた市街地巡回線の利用者は、7か月間で488人(運行便数は計2451便)
- 「しおさい館」の休館日である月曜日の利用はほとんどない状況

表 曜日別・方向別利用者数(7か月計)

曜日	左回り	右回り	計
月曜日	6	3	9
火曜日	60	27	87
水曜日	51	93	144
木曜日	36	23	59
金曜日	48	76	124
土曜日	46	19	65
計	247	241	488

②便別の利用者数

- 便別で見ると、火曜日の第2便(左回り)では2人/便に近い利用
- そのほか、0.5人/便前後の利用が見られる便が散見されるものの、利用が全くない便も見られる状況
※市街地巡回線に該当する区間内で乗車・降車する利用者のみを対象として集計

表 便別利用者数(黄着色は市街地巡回線単体で運行)

便	月・水・金			火			木			土		
	運行時刻	方向	平均	運行時刻	方向	平均	運行時刻	方向	平均	運行時刻	方向	平均
1便	8:17⇒8:26	右	0.10	8:43⇒8:56	左	0.17	8:49⇒9:02	左	0.10	8:43⇒8:56	左	0.32
2便	8:28⇒8:41	左	0.09	8:59⇒9:12	左	1.62	8:59⇒9:12	左	0.07	8:49⇒9:02	左	0.04
3便	9:19⇒9:28	右	0.77	9:30⇒9:43	右	0.41	9:20⇒9:33	右	0.27	9:20⇒9:33	右	0.14
4便	9:30⇒9:43	左	0.13	9:50⇒10:03	右	0.31	9:45⇒9:58	左	0.27	9:30⇒9:43	右	0.11
5便	9:45⇒9:58	右	0.33	10:10⇒10:23	左	0.14	9:50⇒10:03	右	0.17	9:45⇒9:58	左	0.25
6便	10:00⇒10:09	左	0.28	10:45⇒10:58	右	0.17	10:20⇒10:33	右	0.07	10:10⇒10:23	左	0.18
7便	10:57⇒11:06	右	0.54	11:00⇒11:13	右	0.03	10:45⇒10:58	右	0.10	10:20⇒10:33	右	0.11
8便	11:08⇒11:21	左	0.11	14:13⇒14:26	左	0.14	12:19⇒12:32	左	0.53	11:00⇒11:13	右	0.14
9便	11:25⇒11:38	右	0.15	14:29⇒14:42	左	0.00	14:00⇒14:13	左	0.17	12:19⇒12:32	左	0.39
10便	11:35⇒11:44	左	0.00	14:50⇒15:03	左	0.00	14:29⇒14:42	左	0.07	14:00⇒14:13	左	0.43
11便	12:44⇒12:57	左	0.20	15:10⇒15:23	右	0.00	14:30⇒14:43	右	0.10	14:13⇒14:26	左	0.00
12便	14:03⇒14:12	右	0.01	15:24⇒15:37	右	0.00	15:10⇒15:23	右	0.07	14:30⇒14:43	右	0.11
13便	14:15⇒14:28	右	0.22							14:50⇒15:03	左	0.04
14便	14:25⇒14:34	左	0.47							15:24⇒15:37	右	0.07
15便	15:25⇒15:34	左	0.05									
16便	15:30⇒15:43	右	0.05									
計	—	—	0.22	—	—	0.25	—	—	0.16	—	—	0.17

※端月・川北線、中尾線、広谷多良線、今里・多良線、道越・多良線については、左回りの対象区間内の「乗車数」、右回りの対象区間内の「降車数」を市街地巡回線の利用者数としてカウント

※伊福・片峰線、中山線については、左回りの対象区間内の「降車数」、右回りの対象区間内の「乗車数」を市街地巡回線の利用者数としてカウント

(4)効果・課題および改善すべき事項

①見直しにともなう効果

- 再編から3か月間のデータを使用した前回モニタリング時と概ね同様の傾向
- 令和7年10月の見直し以降、11月に大きな落ち込みが見られるものの、12月には持ち直し、以降は過去同月最大規模で推移
- 大浦～多良間を運行する3路線については利用が増加しており、見直しの効果が発現
- 引き続き利用状況のモニタリングを行い、見直しの効果を確認する予定

②課題・改善すべき事項

- 令和7年10月の見直しで新たに運行を開始した「市街地巡回線」については、現時点までは利用が多くなり、利用者が全くない便も見られる状況
- 曜日によってダイヤが異なるため、分かりにくく利用しにくいことが大きな要因となっている可能性が考えられるものの、各路線の運行ダイヤとの関連もあるため短期的に改善することは困難
- コミュニティ交通の見直しについては、毎年度実施すると公共交通の信頼性が低下し、利用者減少に繋がるため、一定期間は設ける必要

③今後の方向性

- 前回モニタリング時では、委員から「市街地巡回線の利用が少ない問題について、時間制限を設けて料金を安くするなど見直しがあっても良い」とのご指摘
- 他都市の事例(右図)では、市街地内の特定の停留所に限定して運賃の無償化を実施
- 今後、市街地巡回線の運賃無償化について検討予定

【参考:宮崎県日之影町コミュニティバス】

- 路線の一部区間の乗降に限り、運賃の無償化を実施

運賃	大人	1回利用	300円
		1日フリー乗車券	500円
	子供(高校生以下)		無料

- 路線バスの「定期券」をご提示いただくと、1回利用が100円に割引となります。
- の区間内で乗降した際の運賃は無料です。

【時刻表の表示例】

停留所	第1便	第2便	第3便
町立病院	-	12:00	15:20
役場	-	12:02	15:22
竹の原	-	12:13	15:33
楠原	-	12:20	15:40

 松の内線 木曜

【松の内方面から町立病院 行き】

停留所	第1便	第2便	第3便
松の内	7:00	12:38	15:58
新畑	7:03	12:41	16:01
奥	7:06	12:44	16:04
大菅	7:13	12:51	16:11
楠原	7:18	12:56	16:16
竹の原	7:25	13:03	16:23
町立病院	7:35	13:13	16:33
役場	7:37	13:15	16:35
かい歯科クリニック	7:39	13:17	16:37

 の区間内での乗降であれば無料
 は予約が必要です

 循環線 平日運行(月曜日～金曜日)

停留所名	第1便	第2便	第3便	第4便	第5便	第6便	第7便	第8便	第9便
町立病院	7:45	8:45	9:55	10:45	11:45	13:30	14:30	15:30	16:30
役場	7:47	8:47	9:57	10:47	11:47	13:32	14:32	15:32	16:32
宮水小学校下	7:49	8:49	9:59	10:49	11:49	13:34	14:34	15:34	16:34
かい歯科クリニック	7:51	8:51	10:01	10:51	11:51	13:36	14:36	15:36	16:36
青雲橋バス停	7:53	8:53	10:03	10:53	11:53	13:38	14:38	15:38	16:38
道の駅青雲橋	7:55	8:55	10:05	10:55	11:55	13:40	14:40	15:40	16:40
東日之影	7:58	8:58	10:08	10:58	11:58	13:43	14:43	15:43	16:43
日之影温泉駅	8:00	9:00	10:10	11:00	12:00	13:45	14:45	15:45	16:45
神影発電所前	8:02	9:02	10:12	11:02	12:02	13:47	14:47	15:47	16:47
旧役場	8:04	9:04	10:14	11:04	12:04	13:49	14:49	15:49	16:49
日之影郵便局	8:05	9:05	10:15	11:05	12:05	13:50	14:50	15:50	16:50
JA日之影支所	8:06	9:06	10:16	11:06	12:06	13:51	14:51	15:51	16:51
大人集落入口	8:09	9:09	10:19	11:09	12:09	13:54	14:54	15:54	16:54
崎の原住宅	8:11	9:11	10:21	11:11	12:11	13:56	14:56	15:56	16:56
役場	8:12	9:12	10:22	11:12	12:12	13:57	14:57	15:57	16:57
町立病院	8:13	9:13	10:23	11:13	12:13	13:58	14:58	15:58	16:58

 の区間内での乗降であれば無料