

ボーリング柱状図

ボーリング柱状図

ボーリング柱状図

調査名 太良町学校給食センター改築工事設計に伴う地質調査業務

調査名 太良町学校給食センター改築工事設計に伴う地質調査業務

調査名 太良町学校給食センター改築工事設計に伴う地質調査業務

事業・工事名

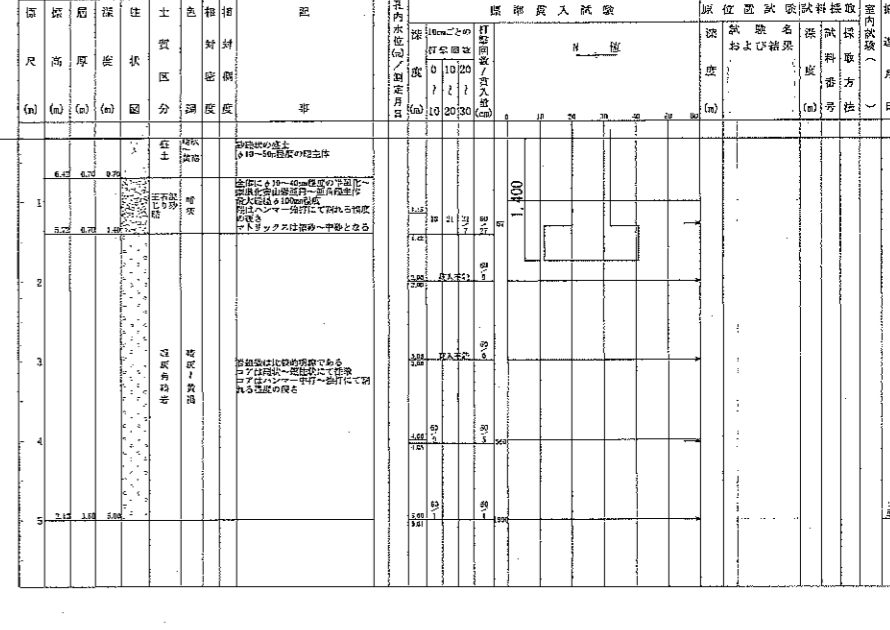
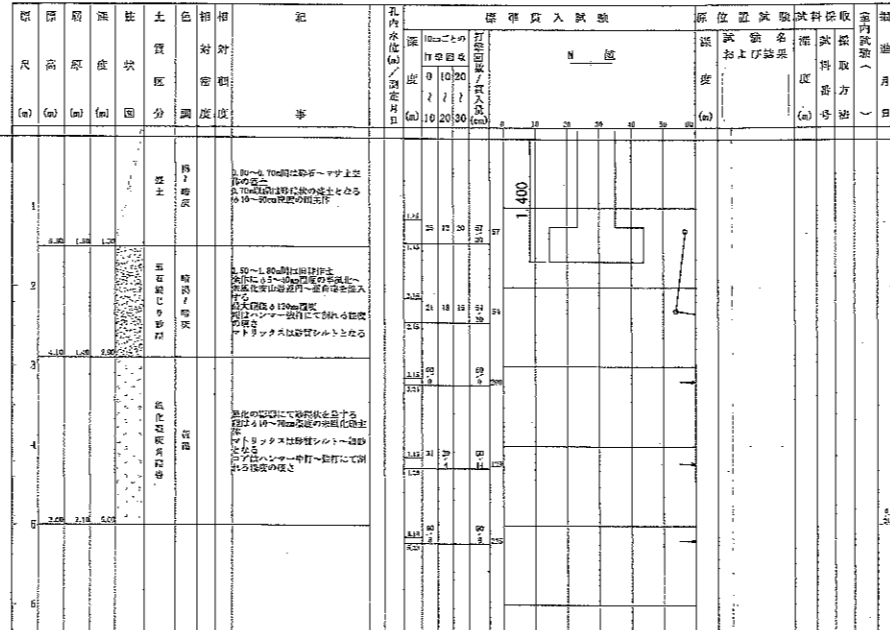
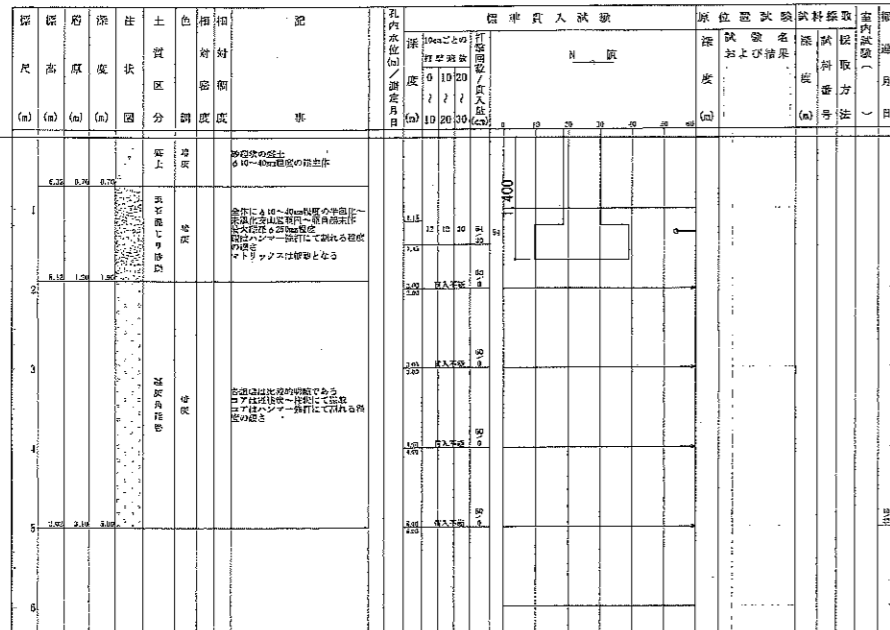
ボーリング名	№1	調査位置	佐賀県唐津郡太良町大字多良字片山地内	北緯
発注機関	調査期間平成 26年 10月 22日 ~ 26年 10月 22日 終			
調査業者名	株式会社大塚設計 電話(092-231-9717)	主任技師	堀内 浩一	ボーリング
調査者名	堀内 浩一	代理人	堀内 浩一	池田裕樹
孔口標高	+7.02m	方位	東経 DM-03	ハンマー
総掘進長	5.00m	試錐機	東洋 DM-03	落し錐
		エンジン	ヤマハ NFAD-8	ポンプ
				BG-2C

事業・工事名

ボーリング名	№2	調査位置	佐賀県唐津郡太良町大字多良字片山地内	北緯
発注機関	調査期間平成 26年 10月 21日 ~ 26年 10月 21日 終			
調査業者名	株式会社大塚設計 電話(092-231-9717)	主任技師	堀内 浩一	ボーリング
調査者名	堀内 浩一	代理人	堀内 浩一	池田裕樹
孔口標高	+7.00m	方位	東経 DM-03	ハンマー
総掘進長	5.00m	試錐機	東洋 DM-03	落し錐
		エンジン	ヤマハ NFAD-8	ポンプ
				BG-2C

事業・工事名

ボーリング名	№3	調査位置	佐賀県唐津郡太良町大字多良字片山地内	北緯
発注機関	調査期間平成 26年 10月 22日 ~ 26年 10月 23日 終			
調査業者名	株式会社大塚設計 電話(092-231-9717)	主任技師	堀内 浩一	ボーリング
調査者名	堀内 浩一	代理人	堀内 浩一	池田裕樹
孔口標高	+7.12m	方位	東経 DM-03	ハンマー
総掘進長	5.00m	試錐機	東洋 DM-03	落し錐
		エンジン	ヤマハ NFAD-8	ポンプ
				BG-2C



設計図(6.70)

